



Centre Européen de la Consommation  
Zentrum für Europäischen Verbraucherschutz e.V.

# Vergleich

## Französische und deutsche Behindertenausweise auf einen Blick

### Carte Mobilité Inclusion (CMI) (Mobilitäts- und Inklusionskarte)



Die CMI ist seit dem 1. Januar 2017 in Kraft. Sie ersetzt die früheren Prioritäts-, Behinderten- und Parkausweise, die noch bis zum 31. Dezember 2026 gültig sind.



### Schwerbehindertenausweis



Der Ausweis kann je nach Vermerk einfarbig grün oder zweifarbig sein.

# Arten von Karten und damit verbundene Sonderrechte



## 3 Arten von Mobilitäts- und Inklusionskarten (CMI)

### Die CMI priorité

- Vorrangiger Zugang zu allen Sitzplätzen in öffentlichen Verkehrsmitteln, Räumen, Bereichen und Warteschlangen.

### Die CMI invalidité

- Vorrangiger Zugang zu allen Sitzplätzen in öffentlichen Verkehrsmitteln, Räumen, Bereichen und Warteschlangen für den Karteninhaber UND dessen Begleitperson.
- Nachteilsausgleiche gegenüber Arbeitsstelle, Behörden und Sozialleistungstragende.

### Die CMI stationnement

- Kostenloses und zeitlich unbegrenztes Parken auf öffentlich zugänglichen Parkplätzen. Durch einen Beschluss der Gemeinde kann die Dauer eingeschränkt werden, jedoch nicht auf weniger als 12 Stunden.
- Gilt als europäischer Parkausweis und wird in Deutschland anerkannt.

Nur die CMI stationnement ist mit beiden Vermerken vereinbar: der CMI priorité oder der CMI invalidité.



Eine einzige Karte mit vielen Vermerken, die durch einen Buchstaben oder eine Buchstabengruppe gekennzeichnet sind: G, aG, H, Bl, Gl, B, RF, 1. Kl, TBl, Kriegsbeschädigt, EB oder VB.

Je nach Vermerk auf der Karte kann der Karteninhaber bestimmte Rechte in Anspruch nehmen:

- Kostenlose Nutzung des öffentlichen Nahverkehrs für den Inhaber und manchmal auch für die Begleitperson
- Erleichterte Parkmöglichkeiten für den Inhaber
- Steuerbefreiungen
- Preisvorteil bei der Deutschen Telekom
- Möglichkeit, in Zügen der Deutschen Bahn mit einem Ticket der zweiten Klasse in der ersten Klasse zu reisen
- Befreiung von der Rundfunkgebühr.

Außerdem gibt es **zwei Ausweise für das Parken** im Straßenverkehr:

- Den **Parkausweis für Personen mit Behinderungen in der Europäischen Union**, der Parkerleichterungen in Europa für Inhaber des Schwerbehindertenausweises mit den Vermerken aG und Bl enthält. Er gilt als europäischer Parkausweis und wird in Frankreich anerkannt.
- Den **orangenen Ausweis** mit Parkerleichterungen ausschließlich in Deutschland.

Für beide Ausweise müssen bei den örtlichen Behörden spezielle Anträge gestellt werden.

# Kriterien für die Vergabe



## Auf Grundlage der Beeinträchtigung durch die Behinderung (als Prozentsatz)

Diese wird anhand der Schwere der Behinderung, des Allgemeinzustands, des Alters sowie den beruflichen Fähigkeiten und Qualifikationen bestimmt.

### **CMI priorité:**

Für Personen mit einer Beeinträchtigung durch die Behinderung von weniger als 80 %, für die das Stehen beschwerlich ist.

### **CMI invalidité:**

Für Personen mit einer dauerhaften Beeinträchtigung durch die Behinderung von 80 % oder mehr gemäß der französischen Tabelle oder für Personen, die als Invalide der Kategorie 3 anerkannt sind **oder** die zu den Gruppen 1 und 2 der Aggir-Tabelle gehören (ein Instrument, das den Grad des Verlusts der Selbstständigkeit der betreffenden Person misst).

### **CMI stationnement:**

Für Personen, die in ihrer Fähigkeit und Selbstständigkeit, sich fortzubewegen, eingeschränkt sind **oder** die den Gruppen 1 oder 2 der Aggir-Tabelle angehören.



## Auf Grundlage des Grades der Behinderung (GdB)

Er berücksichtigt das Ausmaß der gesundheitlichen Beeinträchtigung der Person und nicht den Ursprung der Beeinträchtigung.

Der **Schwerbehindertenausweis** wird ab einem Grad der Behinderung (GdB) von 50 unabhängig vom Vermerk gewährt.



# Dauer der Gültigkeit



## Zwischen einem und 20 Jahren

Dauerhafte Gültigkeit, wenn die Beeinträchtigung durch die Behinderung 80 % beträgt und keine Aussicht auf Besserung besteht.

Die Anzahl der Verlängerungen ist nicht begrenzt und erfolgt nicht automatisch. Zum Ablaufdatum muss ein neuer Antrag gestellt werden.

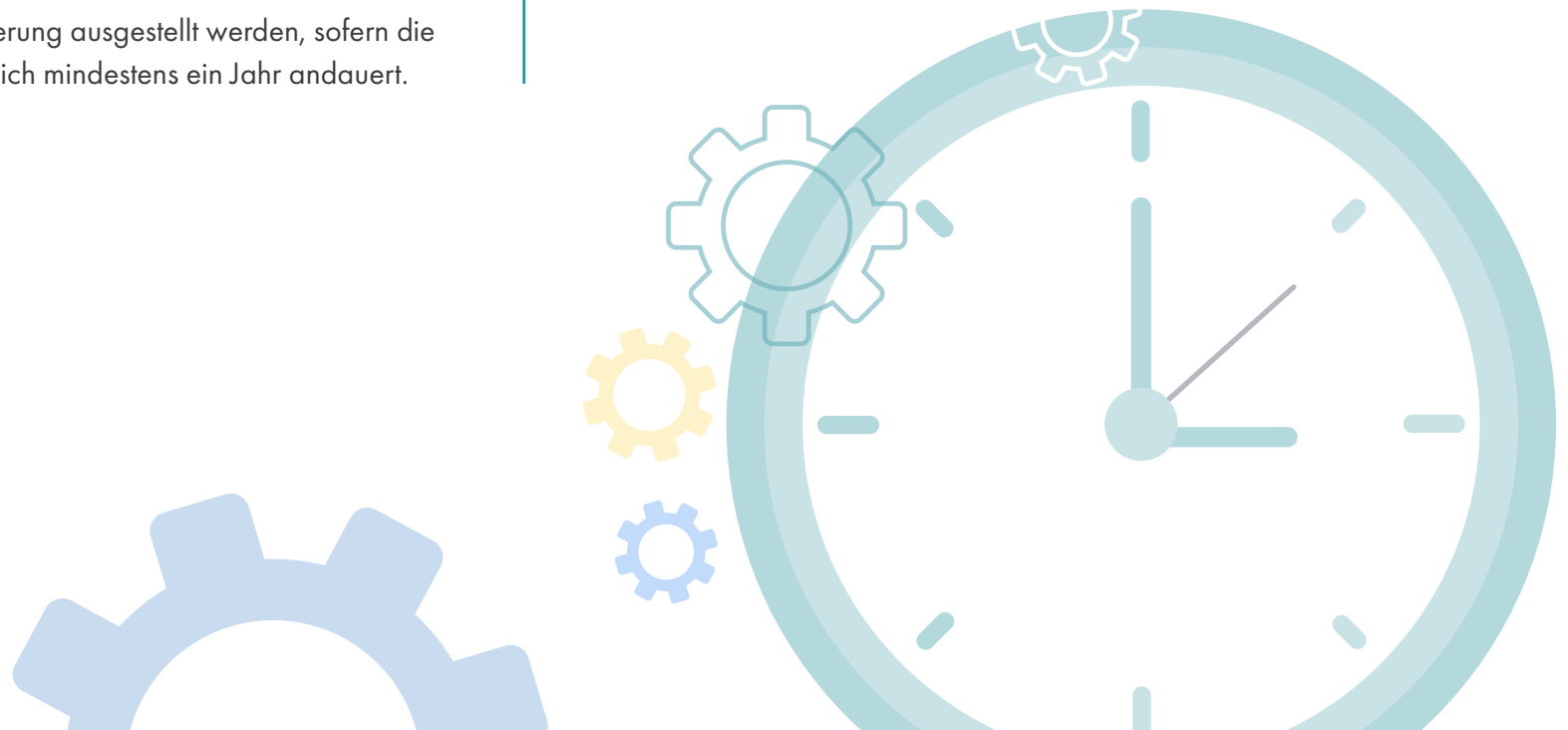
Die CMI kann sowohl für eine dauerhafte als auch für eine vorübergehende Behinderung ausgestellt werden, sofern die Behinderung voraussichtlich mindestens ein Jahr andauert.



## Fünf Jahre

Dauerhafte Gültigkeit, wenn keine Verbesserung des Gesundheitszustands zu erwarten ist.  
Kann zweimal verlängert werden.

Der Schwerbehindertenausweis wird für eine dauerhafte Behinderung gewährt, auf keinen Fall für eine vorübergehende Behinderung.



# Institutionen, die den Ausweis ausstellen, und Wohnsitzbedingungen



## Sie wohnen in Frankreich?

Wenden Sie sich an die *Maison départementale des personnes handicapées* (MDPH) Ihres Départements.

---

## Sie wohnen in Deutschland?

Wenden Sie sich an die MDPH Ihres letzten Wohnsitzes in Frankreich.

**oder** an die des Départements Ihrer Wahl über die diplomatische oder konsularische Vertretung, die für Sie zuständig ist.

Diese Möglichkeit ist nur französischen Staatsangehörigen vorbehalten, die im Ausland wohnen.



## Sie wohnen in Baden-Württemberg?

Wenden Sie sich an das Landratsamt (und speziell an das Versorgungsamt) Ihres Wohnortes.

---

## Sie wohnen in Rheinland-Pfalz?

Wenden Sie sich an das Landesamt für Soziales, Jugend und Versorgung - Integrationsamt, das für Ihren Wohnort zuständig ist.

---

## Sie wohnen im Saarland?

Wenden Sie sich an das Landesamt für Soziales in Saarbrücken.

---

## Sie wohnen in Frankreich?

In diesem Fall kann Ihnen der Schwerbehindertenausweis nur ausgestellt werden, wenn Sie in Deutschland arbeiten.